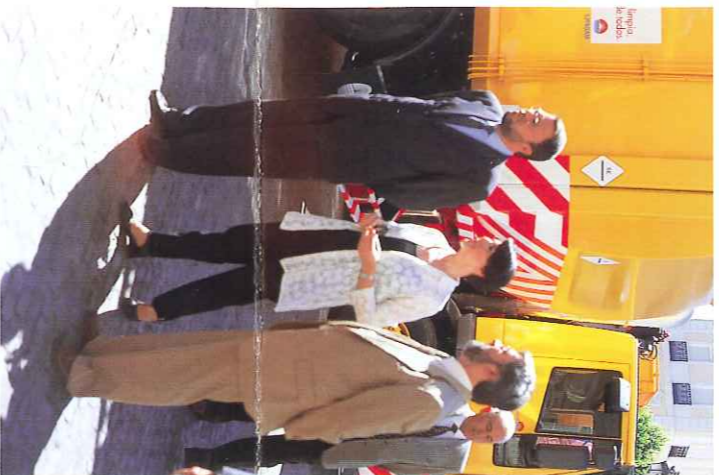


X RENOVACIÓN DE LA FLOTA NUEVOS VEHÍCULOS CON TECNOLOGÍA AVANZADA PARA LIMPIEZA DE MOBILIARIO URBANO Y RECOGIDA DE RESIDUOS.

INCREMENTO DE LA DOTACIÓN DE CONTENEDORES DE CARGA LATERAL Y RECOGIDA SELECTIVA DE VIDRIO Y PAPEL

El 31 de julio se presentaron los nuevos vehículos destinados a la Limpieza de Mobiliario Urbano y Recogida de Residuos, en un acto que tuvo lugar en la Plaza de San Francisco y que contó con la presencia del Alcalde de Sevilla, Alfredo Sánchez Monteseirín, y de la Delegada de Medio Ambiente Evangelina Narraño.



NUEVOS EQUIPOS PARA LA LIMPIEZA DE MOBILIARIO URBANO

EL LAVADO DE PAPELERAS Y CONTENEDORES INCREMENTARÁ SU FRECUENCIA Y TENDRÁ SU BASE EN LOS PARQUES AUXILIARES

LIPASAM ha puesto en servicio, seis nuevos equipos para la limpieza de papeleras y contenedores, tanto de R.S.U. como de recogida selectiva de papel y vidrio.

Dichos equipos van montados sobre furgones MERCEDES BENZ 208 D, con motor de 2.300 centímetros cúbicos y 79 C.V. de potencia, y su adquisición ha supuesto una inversión total cercana a los 33 millones de pesetas.

Los nuevos vehículos, 16 unidades en total, destinados a la Limpieza de Mobiliario Urbano y Recogida de Residuos, cumplen las normas establecidas por la Unión Europea en materia de protección ambiental y más concretamente en lo que a emisión de ruidos y gases contaminantes se refiere, todo ello, con el objetivo de minimizar las molestias ocasionadas al ciudadano, permitiendo incrementar el nivel de confort y calidad de vida en nuestra ciudad.

Su entrada en servicio permitirá mejorar la calidad del lavado de mobiliario urbano de limpieza, papeleras y contenedores, que hasta ahora llevaban a cabo los vehículos de intervención rápida (V.I.R.). Por otra parte posibilitarán que el servicio de lavado pueda contar con una programación controlada, incrementando además de forma notable su frecuencia y permitiendo descentralizar esta actividad, que a partir de ahora tendrá su base en los distintos

Parques Auxiliares de limpieza, contando cada uno de ellos con un equipo. Entre las características técnicas de los nuevos equipos destacan, su radio de giro reducido, 5,60 metros, y la Bomba Hidráulica con embrague electromagnético, que actúa únicamente cuando el vehículo está parado, no restándole potencia durante los desplazamientos.



Además, todo el grupo de presión ha sido diseñado de forma que el mantenimiento sea cómodo, estando todos los elementos a la vista.

El interior trasero del vehículo es muy amplio, está recubierto totalmente por una capa de poliéster y dispone de estanterías para alojar tanto productos y utensilios de limpieza, como piezas de repuesto para pequeñas reparaciones de papeleras.

Estos equipos estarán manejados por un Oficial VL y entre las ventajas que aportan está su polivalencia, pudiendo actuar, en caso de urgencia, como Vehículo de Intervención Rápida, Limpiafachadas, así como en la limpieza de pintadas o la atención a zonas afectadas por la Movida Juvenil.

COMPACTADOR PARA RECOGIDA SELECTIVA DE RESIDUOS

UNIDADES INCORPORADAS A FLOTA: 5

ACTIVIDAD: Recogida selectiva de vidrio, papel y cartón

CARACTERÍSTICAS TÉCNICAS:

CHASIS: *Ineco-Pegaso MH260E27YPS*

CAJA COMPACTADORA: *Ros Roca 20m³*

GRUPO ELEVADOR: *Palfinger PK 9001 A*

INVERSIÓN: 102.845.600 pesetas (618.114,50 €) (I.V.A. INCLUIDO)

RECOLECTOR COMPACTADOR DE CARGA LATERAL

UNIDADES INCORPORADAS A FLOTA: 6

ACTIVIDAD: Recogida de Residuos Sólidos Urbanos mediante sistema de Carga Lateral

CARACTERÍSTICAS TÉCNICAS:

CHASIS: *Mercedes Benz OM 906 LA*

RECOLECTOR COMPACTADOR: *Ros Roca CMP L GES*

GRUPO COMPACTACIÓN Y TOLVA

Fuerza Prensado Máx: 3,5 TM

Volumen Tolva: 3,6 m³

GRUPO ELEVACIÓN

Carga máxima: 1.200 m Kg. a 2.650 mm.

Distancia de trabajo: Mínimo 900 mm. / Máximo 2.650 mm.

Duración ciclo: 55 segundos (stop and go)

GRUPO DE CONTROL:

Monitor TV de 12,1" tipo TFT. 5 Cámaras tipo estado sólido. Ordenador de a bordo. Cuadro de mandos incluido monitor. 3 Focos para trabajo nocturno.

INVERSIÓN: 179.400.960 pesetas (1.078.221,48 €) (I.V.A. INCLUIDO)

EQUIPO DE LAVADO DE MOBILIARIO URBANO

UNIDADES INCORPORADAS A FLOTA: 6

ACTIVIDAD: Lavado exterior papeleras y contenedores.

CARACTERÍSTICAS TÉCNICAS:

FURGÓN BASE: Mercedes Benz 208 D Sprinter

MOTOR	
Potencia Motor:	79 CV a 3.800 r.p.m.
Cilindrada:	2.300 cm ³
EQUIPAMIENTO	
Capacidad depósito agua:	400 litros
Longitud manguera:	50 metros
Caudal bomba:	15 litros/min.
Presión bomba:	210 bar
DOTACIÓN:	1 Oficial VL

INVERSIÓN: 32.642.400 pesetas (196.184,77 ₧) (I.V.A. INCLUIDO)



INCREMENTO DE LA DOTACIÓN DE CONTENEDORES DE CARGA LATERAL Y RECOGIDA SELECTIVA

CONTENEDORES DE CARGA LATERAL

Contenedores destinados a la ampliación de la cobertura del servicio de recogida de residuos mediante el sistema de carga lateral.

CARACTERÍSTICAS TÉCNICAS:	
Capacidad Unitaria:	3.200 Litros
Sistema Apertura:	Amortiguador hidráulico Accionamiento mediante Pedal
UNIDADES ADQUIRIDAS:	750
INVERSIÓN:	148.770.000 pesetas (I.V.A. INCLUIDO)

CONTENEDORES PARA RECOGIDA SELECTIVA

LIPASAM incrementa el número de contenedores para la recogida selectiva de vidrio, papel y cartón, a disposición de los ciudadanos.

CONTENEDORES PARA RECOGIDA SELECTIVA DE VIDRIO	
CARACTERÍSTICAS TÉCNICAS:	
Capacidad Unitaria:	3.000 Litros
UNIDADES ADQUIRIDAS:	450
INVERSIÓN:	31.059.000 pesetas (I.V.A. INCLUIDO)
CONTENEDORES PARA RECOGIDA SELECTIVA DE PAPEL Y CARTÓN	
CARACTERÍSTICAS TÉCNICAS:	
Capacidad Unitaria:	3.000 Litros
UNIDADES ADQUIRIDAS:	450
INVERSIÓN:	41.238.000 pesetas (I.V.A. INCLUIDO)

LA INVERSIÓN EN CIFRAS

CONCEPTO	Nº UNIDADES	IMPORTE / Pras.
EQUIPO LAVADO MOBILIARIO URBANO	6	32.642.400
COMPACTADOR RECOGIDA SELECTIVA	5	102.845.600
COMPACTADOR CARGA LATERAL	6	179.400.960
CONTENEDOR CARGA LATERAL	750	148.770.000
CONTENEDOR DE VIDRIO	450	31.059.000
CONTENEDOR PAPEL Y CARTÓN	450	41.238.000
TOTAL (IVA INCLUIDO)		535.955.960

COMIENZA EL SÉPTIMO PLAN DE FORMACIÓN

La formación continua de todos los integrantes de una empresa es la base para mantener el nivel de preparación y competitividad que exige la actual coyuntura.

Consciente de ello, LIPASAM pondrá en marcha durante los meses de octubre, noviembre y diciembre de 2.000 las actividades del séptimo Plan de Formación, que en esta edición contará con la participación de un importante número de empleados.

Como en ocasiones anteriores, esta iniciativa cuenta con el apoyo de FORCEM (Fundación para la Formación Continua en la Empresa), y dentro de la misma está previsto que se desarrollen 32 actividades formativas estudiadas para abarcar las necesidades de todos los departamentos de la empresa.

Como muestra del alto nivel de participación con que contará este séptimo Plan, un dato revelador: 582 empleados han enviado su solicitud de inscripción en alguno de los cursos propuestos entre los que se encuentran entre otros los de Seguridad y Salud Laboral, Tapicería de Vehículos, Atención al usuario, Inglés, Fontanería Industrial o Informática para diversas aplicaciones.

CURSOS REALIZADOS	140
EMPLEADOS PARTICIPANTES	2.206
Nº EMPLEADOS / AÑO	441
HORAS DE FORMACIÓN IMPARTIDAS	122.200

FORMACIÓN 1.994 - 1.999

AYUDA ESCOLAR CURSO 2.000 - 2.001

Con la nómina de septiembre de 2000 se hizo efectivo el anticipo de la Ayuda Escolar correspondiente al Curso Escolar 2.000 - 2.001 para la cual se han presentado 511 solicitudes con un total de 898 beneficiarios que cursan sus estudios en todos los niveles del sistema educativo.

Cada uno de ellos ha recibido 17.500 pesetas, habiéndose distribuido un fondo de 15.715.000 pesetas.

El 1 de septiembre se abrió el plazo para solicitar de forma definitiva esta ayuda, plazo que se prolongará hasta el próximo 10 de noviembre.

Recuerda que los documentos a presentar son la fotocopia del Libro de Familia, si la ayuda se solicita por primera vez, y los certificados de matrícula del centro donde cursen los estudios los beneficiarios.

Con la nómina de noviembre, percibiremos la regularización para el pago íntegro de esta ayuda.

PAGA ESPECIAL DE OTOÑO

La reducción del índice de Absentismo Laboral es un indicativo del nivel de profesionalidad de una plantilla y por ende un objetivo deseado y relacionado tanto con nuestra seguridad y salud laboral como con la calidad de los servicios que prestamos a los ciudadanos.

En el mes de octubre percibiremos la PAGA ESPECIAL DE OTOÑO, que se devenga de octubre a septiembre respectivamente, y cuyo objetivo es premiar la asistencia al trabajo.

Dicha paga, que es igual para todas las categorías profesionales, asciende este año a 145.000 pesetas y de ellas se descontará en cada caso la parte proporcional correspondiente a los días en que el trabajador no acudió a su puesto.

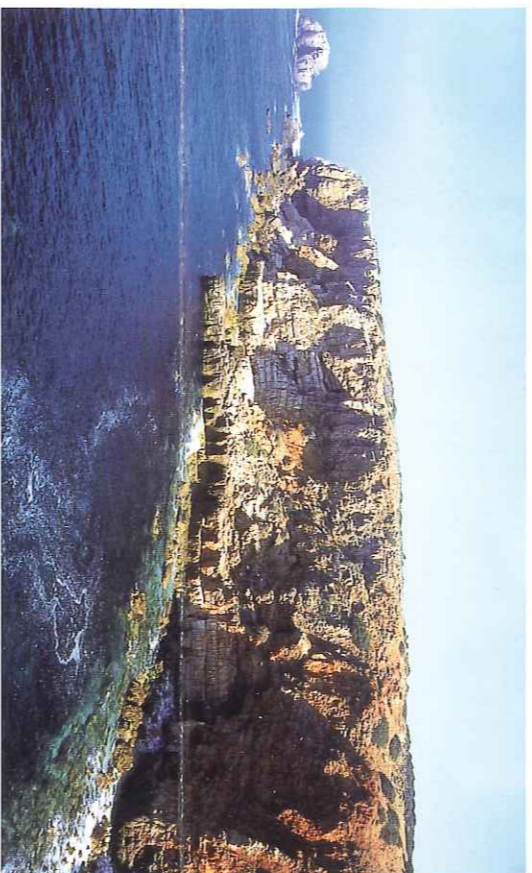
Por nuestro propio interés y las ventajas que ello conlleva es rentable no faltar al trabajo.

LIPASAM ESTARÁ PRESENTE EN EL V CONGRESO NACIONAL DEL MEDIO AMBIENTE

A finales de noviembre tendrá lugar en Madrid el V Congreso Nacional de Medio Ambiente que entre otros importantes aspectos, abordará, a las puertas del siglo XXI, el debate sobre la necesidad de luchar contra el Cambio Climático y los efectos que éste puede tener a medio y largo plazo sobre nuestro país, uno de los más afectados por la desertificación. Prevenir los impactos ambientales para evitar los enormes desembolsos económicos que supone la corrección posterior de los mismos y propiciar el desarrollo sostenible de las ciudades serán otros de los grandes retos de este congreso.

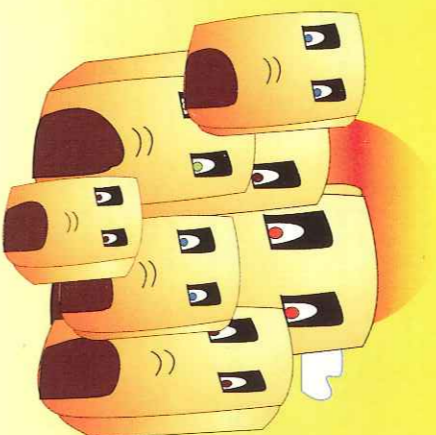
LIPASAM estará presente en este importante acontecimiento exponiendo sus líneas de actuación y proyectos más innovadores, dentro del Stand que aglutinará a las empresas y departamentos de la Delegación de Medio Ambiente del Ayuntamiento de Sevilla.

Por otra parte, técnicos de nuestra empresa presentarán diversas ponencias y participarán en las distintas mesas de trabajo sobre Infraestructuras Medioambientales, Política Europea en materia de reciclaje y Educación Ambiental.



EXPERTOS EUROPEOS EN MEDIO AMBIENTE SE REUNIRÁN EN SEVILLA

CONFERENCIA DE INDICADORES COMUNES EUROPEOS
5 y 6 de Octubre en Sevilla



1994, fecha en que se publicó la CARTA DE AALBORG, la utilización de los indicadores como herramientas eficaces para medir el nivel de desarrollo sostenible en nuestras ciudades, un desarrollo que no esté reñido con la protección y conservación de los recursos naturales y el Medio Ambiente.

Sevilla, como ciudad firmemente comprometida con este modelo de desarrollo, se adhirió a la Campaña Europea de Ciudades Sostenibles, firmando la Carta de Aalborg, habiendo participado desde entonces activamente en el proceso europeo hacia el desarrollo local sostenible, integrándose en los grupos de trabajo constituidos al efecto.

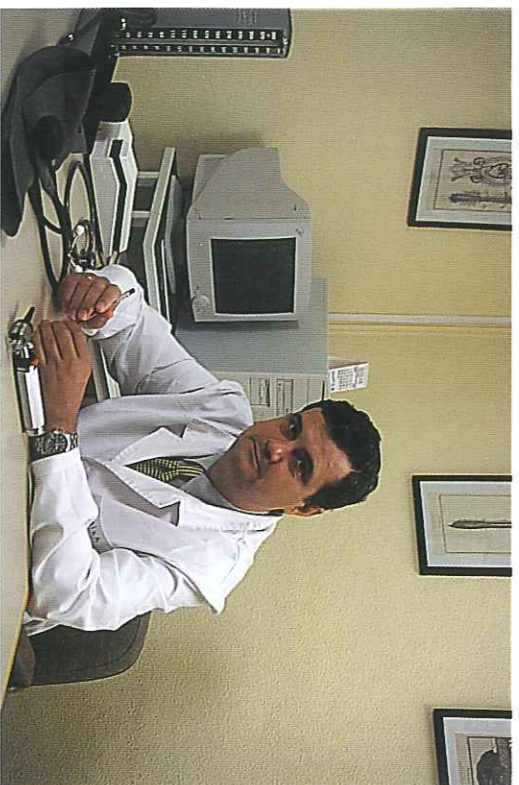
Técnicos de LIPASAM colaboran en la organización de este importante evento y participarán en las distintas sesiones de trabajo con el objetivo de aportar la experiencia adquirida en la protección del medio ambiente urbano en nuestra ciudad, al objetivo común de sostenibilidad de las ciudades europeas.

CAMPAÑA DE PREVENCIÓN DE LA GRIPE 2000

Por segundo año consecutivo, y con el lema "NOTE LLEVES LA GRIPE A CASA", LIPASAM va a llevar a cabo durante el mes de octubre una campaña preventiva contra la Gripe, dentro de la cual podrá vacunarse contra esta enfermedad todo el personal que lo desee.

Las ventajas que conlleva dicha vacunación son evidentes, siendo prueba de ello, según el estudio realizado por nuestros servicios médicos, el magnífico resultado que el pasado año proporcionó esta campaña preventiva, dado que en el colectivo al que se le administró (aproximadamente un tercio de la plantilla), esta enfermedad tuvo una mínima incidencia.

Con suficiente antelación, se publicará el calendario de vacunaciones por centros de trabajo. ¡ANÍMATE A VACUNARTE! CON ELLO PROTEGES TU SALUD Y LA DE LOS TUYOS.



MEJOR PREVENIR QUE CURAR

La GRIPE es un problema importante de Salud Pública, tanto por la mortalidad que puede provocar directa o indirectamente (en pacientes con patología de base), como por la morbilidad que ocasiona y los costes económicos y sociales que provoca.

Aproximadamente, el 10% de la población se ve afectada anualmente, siendo la enfermedad más frecuente en los meses fríos.

Toda la población es susceptible al virus de la gripe, que se presenta en forma de brotes epidémicos, habitualmente todos los años y especialmente durante la estación invernal.

El mecanismo de transmisión es exclusivamente interhumano y dada la labilidad del virus en el medio ambiente, la transmisión se lleva a cabo por vía aérea directa.

El mejor medio de prevención contra la gripe es la VACUNACIÓN, cuyo grado de eficacia es del 80%.

La vacunación debe efectuarse en los meses de octubre o noviembre, cuando comienza el frío, y está recomendada especialmente en personas:

- Con trastornos crónicos del sistema cardiopulmonar.
- Mayores de 65 años.
- Médicos y personal sanitario.
- Personas que desempeñen servicios esenciales en la comunidad (Bomberos, Policías, Transportes, Limpieza Pública, etc.)

La vacuna, apenas tiene efectos secundarios, son raros y consisten en reacciones locales, dolor, inflamación y eritema, cesando en 1 o 2 días.

Por el contrario, la vacunación está contraindicada en personas con hipersensibilidad a las proteínas del huevo, en los menores de 6 años y durante los tres primeros meses de embarazo.

Doctor Carlos Neila

NUEVA OLA DE ROBOS EN CONTENEDORES DE PAPEL Y CARTON



En los últimos meses, se han detectado numerosos desperfectos en el sistema de apertura de los contenedores para la recogida selectiva de papel y cartón instalados en nuestra ciudad, desperfectos llevados a cabo de forma intencionada para sustraer su contenido.

Ello se debe al incremento espectacular que ha experi-

mentado el precio del papel blanco recuperado, situándose alrededor de 47 pesetas por kilogramo, lo que convierte a este producto en presa codiciada para los rebuscadores, dispuestos a emplear cualquier método para forzar el

contenedor y realizar así un negocio fácil. Hasta la fecha son más de 2.500 los contenedores violentados, ya que cada uno lo ha sido varias veces, y más de 500.000 kg de papel sustraído. Al margen de las pérdidas económicas ocasionadas, que ya ascienden a más de nueve millones de pesetas, es importante resaltar el perjuicio ocasionado a la ciudad por la suciedad y la imagen negativa que esta actividad conlleva, ya que los rebuscadores sólo se llevan el papel blanco, dejando el resto esparcido alrededor del contenedor, que normalmente queda volcado y roto.

Ante estos hechos, similiares a los que se registraron en 1995 y que todos recordamos, LIPASAM ha solicitado la colaboración de la Policía Local para que actúe contra estos amigos de lo ajeno, que incluso a bordo de furgonetas recorren la ciudad, dejando a su paso un panorama poco alentador para aquellos ciudadanos que se esfuerzan cada día en separar y reciclar el papel usado, violentando unos contenedores que son propiedad de todos los sevillanos y cuya razón de ser es la recuperación del papel y, por tanto, la conservación del medio ambiente.

Poesía

Escrita por nuestro compañero **Pedro Campos Merino** que trabaja en

el Parque Auxiliar de Limpieza de San Pablo, y que invita a todos los sevillanos, y en especial a los trianeros, a colaborar al mantenimiento de una ciudad limpia.

¡Soy sevillano

hasta el güeso!
me dices con gran orgullo.
y yo digo ¿Cómo es eso,
si no miras por lo tuyo?

Tu que le echas piropos
a la Virgen Trianera
párale los pies al loco
que rompe las papeleras.

Si a Sevilla vas cantando
a sus barrios y a sus gentes
y luego la vas ensuciando
es porque tú no la sientes.

Si te sientes sevillano
mira niño por Sevilla
y que no tire tu mano
ni papeles ni colillas.



Tú que cantas a Sevilla
que te sientes español
procura que resplandezca
como los rayos del sol.

Cuando escampe o
cuando llueva
seco o con chaparrón
dices que a tu Triana llevas
dentro de tu corazón.

Te voy a dar un consejo
con este sentir profundo
Sevilla ha de ser el espejo
en el que se mire el mundo.

Si te sientes trianero
lucha niño por Triana
y no tires por el suelo
las cáscaras de avellanas.

Para que demos ejemplo
Sevilla debe de estar
como las losas del templo
de la Santa Catedral

A ese barrio independiente
que dice que es un tesoro
debes tener reluciente
como los chorros del oro.

Y llámale la atención
a ese que tiene el detalle
de no tener educación
y va ensuciando las calles.

Pedro Campos Merino

SEVILLA LIMPIA, TAREA DE TODOS



Echa una mano
Sevilla limpia, tarea de todos.



LIPASAM

X RECOGIDA DE RESIDUOS. NOTICIAS BREVES



En los meses de junio y agosto respectivamente se han puesto en servicio dos nuevos recorridos de Carga Lateral en jornada nocturna, que cubren una amplia zona comprendida por la Avenida de La

Buhaira, Luis Montoto, José Luis de Casso, Espinosa y Cárcel, Avenidas Ramón y Cajal y Carlos V, Eduardo Dato, Jiménez Aranda, Juan Antonio Cavestany y Recaredo.

Con ello, el número de recorridos en los que se aplica esta modalidad de recogida asciende a doce, número que se verá incrementado de aquí a final de año con la entrada en servicio de dos nuevos recorridos, uno en turno de mañana que atenderá a la Barriada de Torreblanca y otro en jornada nocturna que se establecerán en la zona noreste de la ciudad, bordeando el Casco Histórico.

Entre los meses de mayo y junio se han instalado 98 contenedores para la recogida selectiva de papel y cartón, que han sido distribuidos por toda la ciudad, atendiendo de forma preferente las peticiones de los vecinos.

BIENVENIDOS

Ya se han incorporado a sus nuevos puestos los empleados que accedieron a las categorías de OFICIAL VL y AUXILIAR DE SERVICIOS en las pruebas de promoción interna recientemente celebradas.

Oficiales VL. Juan Carlos Galán Portillo, M^o Victoria Rey Mijes, Juan Pablo Cabañas Gómez, Rafael Gómez Romero, M^o. Francisca Ballesta Robledillo, Rafael Dorado Delgado, Jose Antonio Castillo Caro, Jose Luis Parra Toro.

Auxiliares de Sevicio. Antonio García Blancas, Agustín López Sánchez, Roberto Carrizo Gómez, Juan M. Muñoz Palma, M^o. Ángeles Bolaño Álvarez

ENTRE TODOS quiere, desde estas páginas, reiterar su felicitación a todos y darles la bienvenida en esta nueva etapa de su trayectoria profesional en la que estamos seguros de que continuarán aportando su esfuerzo diario y profesionalidad a la tarea común de hacer de Sevilla una ciudad limpia y saludable.

EntreTodos
Sevilla. Octubre noviembre 2000



EDICIÓN:

LIPASAM Virgen de la Oliva, S/N.

41011 Sevilla

COORDINADOR DE OBRA:

Departamento de Comunicación y Relaciones Externas de LIPASAM.

REDACCIÓN, DISEÑO Y MAQUETACIÓN:

Avante de Publicidad, S.L.

FOTOGRAFÍAS:

Archivo LIPASAM - Miguel Ángel Nisral Espinosa

DEPÓSITO LEGAL: SE847-2000